

SGC Datenblatt

SPEZIALGAS-FLASCHENDRUCKREGLEREINHEIT

● Gas ● Flüssig ● Membran ● Kolben ● Selbst entlüftend ● Nicht entlüftend | Max Eingangsdruck: 300 bar | Max Ausgangsdruck: 50 bar | Cv 0.1



DIE SGC IM ÜBERBLICK...

Die SGC ist eine Flaschendruckreglereinheit für inerte, reaktive, brennbare, korrosive und oxidierende Gase sowie Gasgemische mit einer Reinheit bis 6.0.

Sie bietet eine kompakte und wirtschaftliche Lösung zur Reduzierung des Flaschendrucks von maximal 300 bar auf ein niedrigeres, nutzbares Druckniveau.

Die Einheit ist für den direkten Anschluss an Gasflaschen ausgelegt und mit verschiedenen Flaschenanschlüssen erhältlich. Sie kann als ein- oder zweistufige Variante ausgeführt werden, wobei die Zweistufige eine feinere Kontrolle des Ausgangsdrucks ermöglicht.

Typische Anwendungen sind die Gasversorgung von Analysegeräten sowie Emissionsprüfstände in der Automobilindustrie.

Die SGC besteht aus einem Druckregler und einem Sicherheitsventil sowie optionalen Eingangs- und Ausgangsmanometern, Flaschenanschluss und einem nachgeschalteten Absperrventil.

STANDARDWERKSTOFFE

| KOMPONENTE | MATERIALIEN |
|--------------------------|--|
| Gehäuse und Federgehäuse | ASTM A479 316/316L Edelstahl (UNS S31600/S31603) |
| | Messing verchromt CW614N (UNS C38500) |
| Ventilstift | Hastelloy® C276 (UNS N10276) |
| Sitz | PCTFE (Kel-F) |
| Ventilfeder | Inconel® X750 (UNS N07750) |
| Membran | Hastelloy C276® (UNS N10276) |
| O-Ring | FKM/FPM (Viton) |
| Stellfeder | Federstahl, Güteklasse 80 nach BS 1449 |
| Filter | 100 Microns |

Hinweis: Die Nennleistung des Reglers kann durch Anschlussstyp, Cv-Wert und/oder Sitzmaterial begrenzt sein. Bei speziellen Anforderungen bezüglich Druck oder Temperatur wenden Sie sich bitte an unser Büro.

SPEZIFIKATION

| | |
|----------------------|---|
| Max. Eingangsdruck | 300 bar |
| Max. Ausgangsdruck | Einstufig: Bis zu 50 bar Zweistufig: Bis zu 14 bar |
| Cv | 0.1 |
| Prüfdruck | 150% des max. Arbeitsdrucks |
| Sitz Leckrate | < 1×10 E-6 mbar L/s (Helium) |
| Dichtheit nach außen | < 1×10 E-9 mbar L/s (Helium) |
| Reinheit | ≥ 6.0 |
| Min/Max Temperaturen | -25 °C bis +70 °C |
| Gewicht | Einstufig: Bis zu 2 kg Zweistufig: Bis zu 2,9 kg |
| Abmessungen | Siehe Seite 2 |

Hinweis: Sofern nicht anders angegeben, ist der Ansprechdruck des Sicherheitsventils auf 120 % des Nennausgangsdrucks des Druckreglers eingestellt.

MERKMALE UND VORTEILE

1 FÜR REINSTGAS ≥6.0

Gewährleistet, dass hochreine Gase durch Werkstoffe, Design und innere Oberflächen nicht kontaminiert werden.

2 ERGONOMISCH

Handrad und Gehäuseform ermöglichen eine einfache Druckeinstellung durch den Bediener.

3 DESIGN MIT NIEDRIGEM INNENVOLUMEN

Optimiert Spülvorgänge und Gasverbrauch.

4 ZWEITE DRUCKSTUFE ALS OPTION

Reduziert Druckschwankungen bei fallendem Flaschendruck.

Verfügbarkeit und technische Daten der Produkte können jederzeit ohne Vorankündigung geändert werden. Bitte wenden Sie sich für aktuelle Informationen oder Serviceanfragen an Ihren Händler vor Ort oder direkt an das Werk. Pressure Tech Ltd unterstützt Sie gerne bei Produktempfehlungen – die Verantwortung, das passende Produkt für Ihre individuellen Anforderungen auszuwählen, liegt jedoch beim Anwender.



PRESSURE TECH LTD

Units 1-2, Graphite Way, Hadfield, Glossop, Derbyshire, UK, SK13 1QH

+44 (0)1457 899 307 | sales@pressure-tech.com | www.pressure-tech.com

DESIGNED, MANUFACTURED AND BUILT IN THE UK

© 2026 Pressure Tech Ltd. All Rights Reserved.

150626

SEITE:
1 von 4

SGC Datenblatt

SPEZIALGAS-FLASCHENDRUCKREGLEREINHEIT

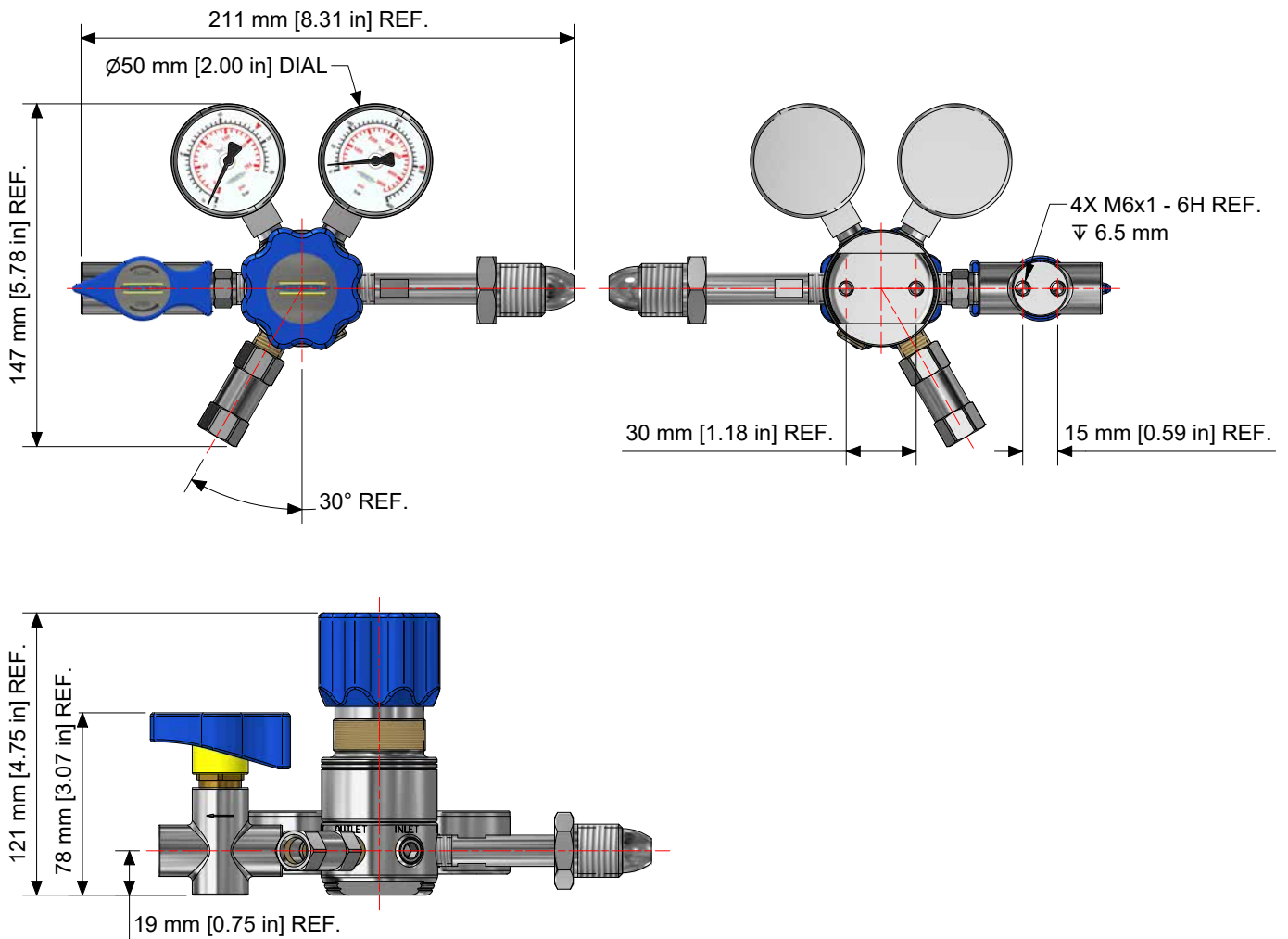
● Gas ● Flüssig | ● Membran ● Kolben | ● Selbst entlüftend ● Nicht entlüftend | Max Eingangsdruck: 300 bar | Max Ausgangsdruck: 50 bar | Cv 0.1

REINHEITSSTANDARDS UND OBERFLÄCHENBEHANDLUNG

Alle Komponenten werden präzisionsgereinigt, um die strengen Reinheitsanforderungen von 1 mg/m² gemäß ASTM G93/G93M, ASTM F331-13 und ISO 15001:2011 zu erfüllen. Messingprodukte werden standardmäßig galvanisiert, um die Haltbarkeit und Korrosionsbeständigkeit zu verbessern.

ZEICHNUNGEN UND EINBAUMASSE

Die angegebenen Maße gelten nur für Standardkonfigurationen – für weitere Optionen wenden Sie sich bitte an unser Büro.



Verfügbarkeit und technische Daten der Produkte können jederzeit ohne Vorankündigung geändert werden. Bitte wenden Sie sich für aktuelle Informationen oder Serviceanfragen an Ihren Händler vor Ort oder direkt an das Werk. Pressure Tech Ltd unterstützt Sie gerne bei Produktempfehlungen – die Verantwortung, das passende Produkt für Ihre individuellen Anforderungen auszuwählen, liegt jedoch beim Anwender.



PRESSURE TECH LTD

Units 1-2, Graphite Way, Hadfield, Glossop, Derbyshire, UK, SK13 1QH

+44 (0)1457 899 307 | sales@pressure-tech.com | www.pressure-tech.com

DESIGNED, MANUFACTURED AND BUILT IN THE UK

© 2026 Pressure Tech Ltd. All Rights Reserved.

150626

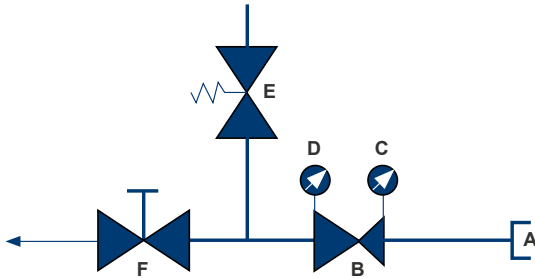
SEITE:
2 von 4

SGC Datenblatt

SPEZIALGAS-FLASCHENDRUCKREGLEREINHEIT

● Gas ● Flüssig | ● Membran ● Kolben | ● Selbst entlüftend ● Nicht entlüftend | Max Eingangsdruck: 300 bar | Max Ausgangsdruck: 50 bar | Cv 0.1

P&I-Fließschema

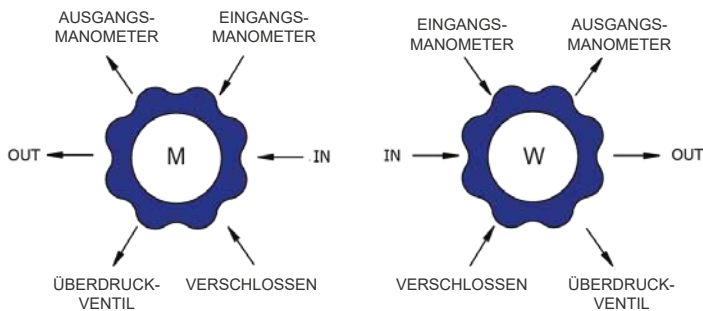


A: Flaschenanschluss
B: Druckregler
C: Eingangsmanometer
D: Ausgangsmanometer
E: Überdruckventil
F: Absperrventil im Ausgang

DURCHFLUSSKURVE

Die Durchflussdiagramme der Leitungsdruckregler wurden nach ISO 2503 erstellt, wonach der Eingangsdruck ungefähr das Zweifache des Ausgangsdrucks betragen muss.

ANSCHLUSSKONFIGURATION



Verfügbarkeit und technische Daten der Produkte können jederzeit ohne Vorankündigung geändert werden. Bitte wenden Sie sich für aktuelle Informationen oder Serviceanfragen an Ihren Händler vor Ort oder direkt an das Werk. Pressure Tech Ltd unterstützt Sie gerne bei Produktempfehlungen – die Verantwortung, das passende Produkt für Ihre individuellen Anforderungen auszuwählen, liegt jedoch beim Anwender.



PRESSURE TECH LTD

Units 1-2, Graphite Way, Hadfield, Glossop, Derbyshire, UK, SK13 1QH

+44 (0)1457 899 307 | sales@pressure-tech.com | www.pressure-tech.com

DESIGNED, MANUFACTURED AND BUILT IN THE UK

© 2026 Pressure Tech Ltd. All Rights Reserved.

150626

SEITE:
3 von 4

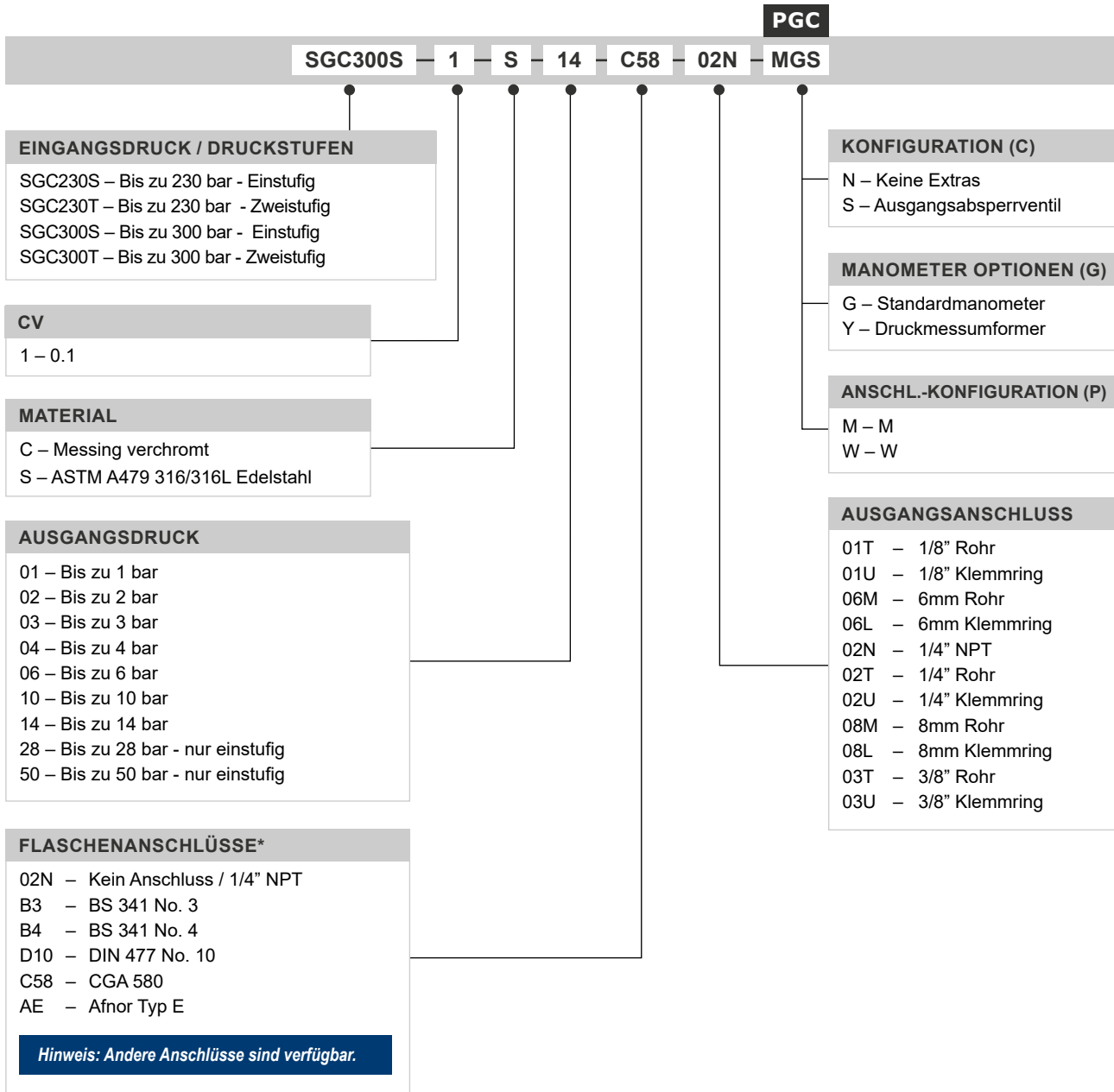
SGC Datenblatt

SPEZIALGAS-FLASCHENDRUCKREGLEREINHEIT

Gas
 Flüssig
 Membran
 Kolben
 Selbst entlüftend
 Nicht entlüftend
 | Max Eingangsdruck: 300 bar
 | Max Ausgangsdruck: 50 bar
 | Cv 0.1

BESTELLINFORMATIONEN

Um eine Pressure Tech Bestellnummer zu erstellen, fügen Sie die unten aufgeführten Zeichen in der angegebenen Reihenfolge zusammen:



WARENZEICHEN: Inconel® ist eine registrierte Marke von Inco Alloys International
 Hastelloy® ist eine registrierte Marke von Haynes International, Inc

* Andere Optionen verfügbar

Verfügbarkeit und technische Daten der Produkte können jederzeit ohne Vorankündigung geändert werden. Bitte wenden Sie sich für aktuelle Informationen oder Serviceanfragen an Ihren Händler vor Ort oder direkt an das Werk. Pressure Tech Ltd unterstützt Sie gerne bei Produktempfehlungen – die Verantwortung, das passende Produkt für Ihre individuellen Anforderungen auszuwählen, liegt jedoch beim Anwender.



PRESSURE TECH LTD

Units 1-2, Graphite Way, Hadfield, Glossop, Derbyshire, UK, SK13 1QH
 +44 (0)1457 899 307 | sales@pressure-tech.com | www.pressure-tech.com

DESIGNED, MANUFACTURED AND BUILT IN THE UK
 © 2026 Pressure Tech Ltd. All Rights Reserved.

150626

SEITE:
4 von 4